

# VISITE D'UN PROFESSIONNEL À MON DOMICILE JE PRENDS DES PRÉCAUTIONS...

## Le jour de la visite

**Je prends ma température.**



**Si je ressens de la fièvre ou d'autres symptômes (ex: toux), j'appelle mon médecin généraliste.**

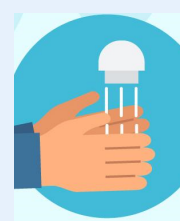


**J'informe le professionnel avant sa venue.**

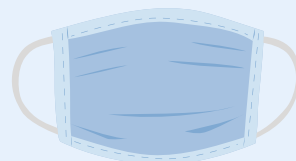


## Lors de la visite

**Je me lave les mains avec du savon ou du gel hydroalcoolique.**



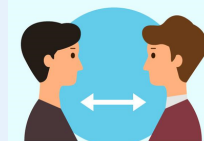
**Je mets un masque (en tissu ou chirurgical) même si je ne suis pas malade.**



**Je ne serre pas la main.**



**Je garde mes distances.**



## Pour me protéger et protéger les autres

**Le professionnel peut ne pas intervenir comme d'habitude ou ce n'est pas le même professionnel.**

**En cas de doute, je peux demander à voir sa carte de visite.**

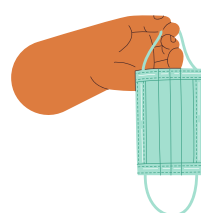


# COMMENT METTRE UN MASQUE?

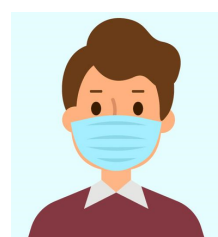
**Je me lave les mains avec du savon et de l'eau ou du gel hydroalcoolique.**



**Je prends le masque par les élastiques.**



**Je place le masque sur mon visage et passe les élastiques derrière les oreilles ou les lanières derrière la tête ou la nuque.**



**J'ajuste le masque : il doit couvrir du haut du nez jusqu'en dessous du menton.**

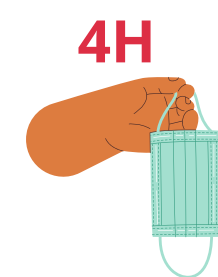
**Je ne touche plus mon masque.**



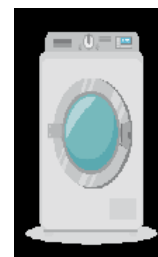
**Je me lave les mains.**



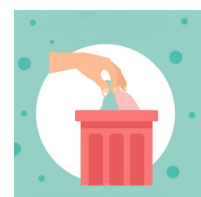
**Je change de masque dès qu'il est mouillé ou toutes les 4 heures. Pour le retirer, je le prends par les élastiques ou les lanières.**



**Si c'est un masque en tissu, je le lave à 60° en machine, je le mets à sécher et je le repasse.**



**Si c'est un masque à usage unique, je le jette dans une poubelle qui se ferme.**



**Je me relave les mains.**

